

## Rektangulära ventilationskanaler:

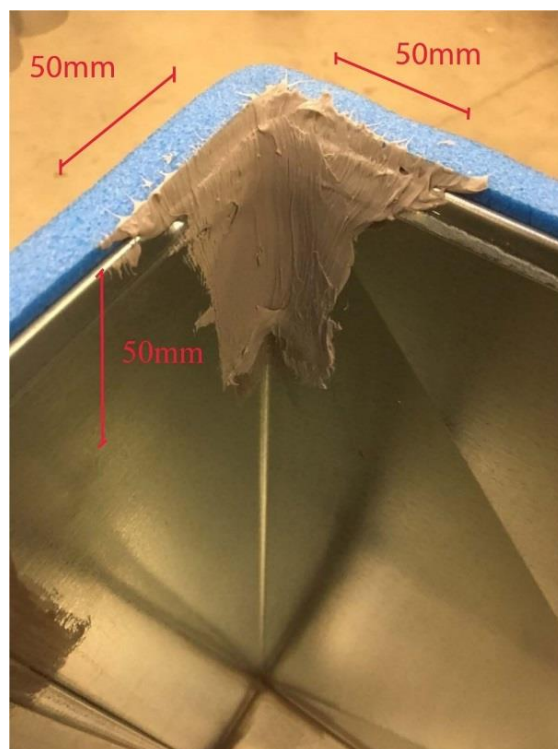
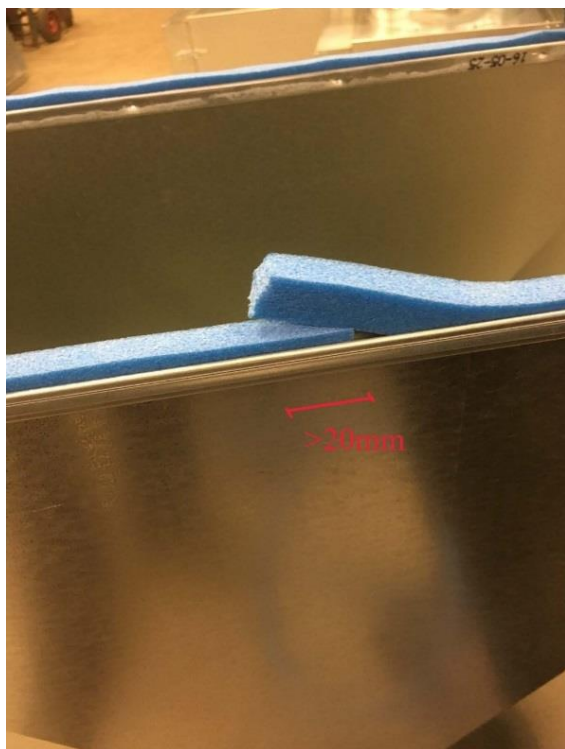
*Ventilationssystem uppfyller täthetsklass C vid tryckklass 2, enligt EN 1507*

### Monteringsanvisning:

Vid montage av kanalsystemet får endast skarvlist, packning samt gejder levererade av Alper Plåt & Ventilation AB användas.

**OBS!** Packningen får aldrig sträckas när den monteras i skarvlisten och ska alltid skarvas mitt på en kanalsida (se bild). Hörnen ska spacklas 50mm längs med skarvlisten, samt 50mm in i kanal (se bild).

Upphängning får inte placeras längre in från kanalända än 600mm och maximalt avstånd mellan upphängningar får ej överstiga 2000mm. Vid all form av eftermontering (t.ex rensluckor, stosar, stagprofil) ska trycktäta popnitar användas och detaljerna tätas invändigt med spackel (A95).



Tillverkarförsäkran: Tillverkningen av denna produkt har skett i enlighet med typgodkännandet med beslut om tillverkningskontroll samt de handlingar som lagts till grund för beslutet om typgodkännandet.